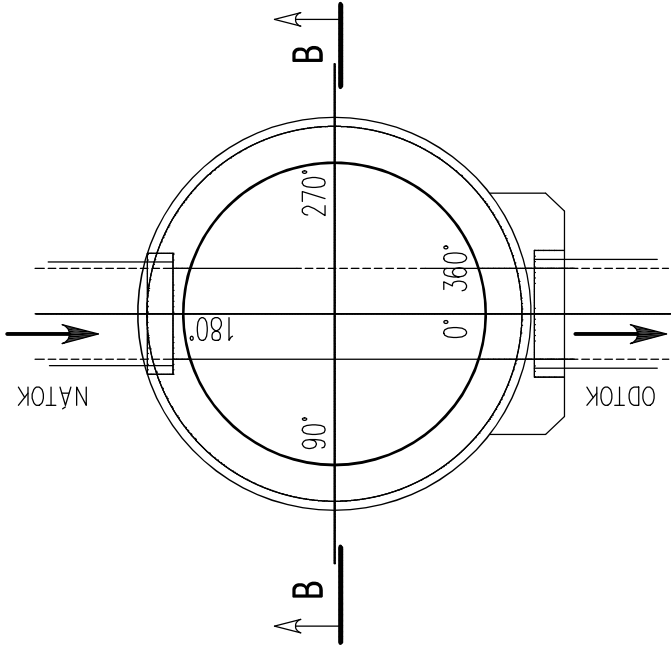
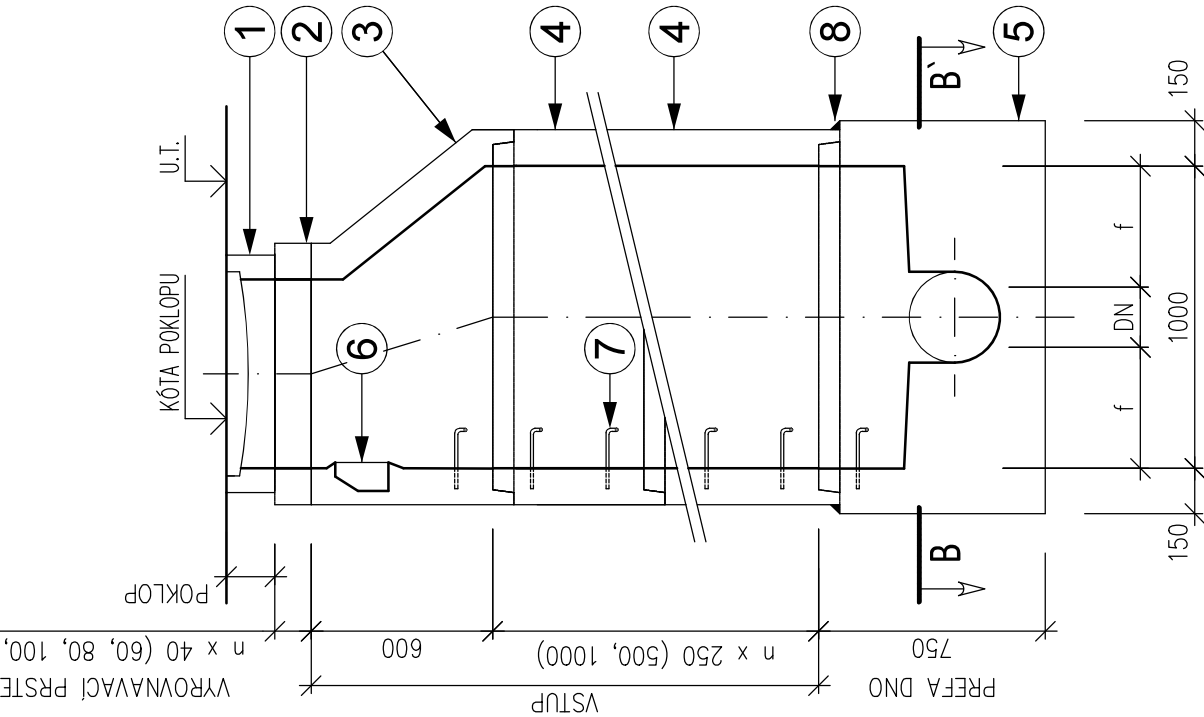


TYPOVÁ PREFABRIKOVANÁ ŠACHTA Ø1000 MM
 S PREFA DNEM A LIT. POKLOPEM Ø600 MM

ŘEZ A-A'



ŘEZ A-A'



TABULKA MATERIÁLŮ

Č. POZ.	POPIS
1	LITINOVÝ POKLOP TŘ. D400 DN600, S ODVĚTRÁNÍM
2	VYROVNAVACÍ PRSTENCE Ø625/ 40 (60, 80, 100, 120) / TL. STĚNY 120 MM
3	PŘECHODOVÁ SKRUŽ SE STUPADLEM A KAPSOVÝM STUPADLEM Ø625 / 600 / 120 / SPR, (ALT. PŘECHOD. DESKA)
4	PŘÍMÉ PREFABRIKOVANÉ ŠACHTOVÉ SKRUŽE Ø1000 / 250, 500, 1000 / 120 / SP
5	PREFABRIKOVANÉ ŠACHTOVÉ DNO Ø1000 / 600
6	KAPSOVÉ STUPADLO
7	ŽEBŘÍKOVÉ STUPADLO – OCELOVÉ S PE POVLAKEM
8	CEMENTOVÁ MALTA

POZNÁMKA:

JEDNOTLIVÉ ŠACHTOVÉ PREFABRIKÁTY BUDOU TĚSNĚNY ŠACHTOVÝM PRYŽOVÝM TĚSNĚNÍM Ø1000 MM
 NÁPOJENÍ KANALIZAČNÍ POTRUBÍ DO ŠACHTY UTĚSNĚNO PRYŽOVÝM TĚSNĚNÍM

Výškový systém Balt po vyrovnání

k.ú. KAMENICE NAD LIPOU (662577)

0	08/2023	PRVNÍ VYDÁNÍ	BÍNOVÁ	ING.RYBÁŘ	ING.RYBÁŘ
ČÍSLO	DATUM	POPIS ZMĚN	VYPRACOVAL	ZODP. PROJEKTANT	AUTOR

INVESTOR: Krajská správa a údržba silnic Vysočiny, příspěvková organizace Kosovská 1122/16 586 01 Jihlava		PROJEKTANT ČÁSTI: <div>PC PROJEKT CENTRUM NOVA s.r.o.</div>		GENERÁLNÍ PROJEKTANT: <div>PC PROJEKT CENTRUM NOVA s.r.o.</div>				
MÍSTO STAVBY:	KAMENICE NAD LIPOU	VYPRACOVAL:	BÍNOVÁ	AUTOR:	ING.RYBÁŘ			
STAVEBNÍ ÚŘAD:	KAMENICE NAD LIPOU	ZODP.PROJEKTANT:	ING. RYBÁŘ	ARCH. NÁVRH:	PC NOVA s.r.o.			
NÁZEV AKCE:		ÚPRAVA SYSTÉMU ODVODNĚNÍ DEŠŤOVÝCH VOD V AREÁLU KSUSV V KAMENICI NAD LIPOU						
OBJEKT:	IO-02: OPRAVA DEŠŤOVÉ KANALIZACE					ČÁST:	D. Dokumentace objektů	
OBSAH:	VZOROVÁ KANALIZAČNÍ ŠACHTA							
				FORMÁT:	2xA4			
				DATUM:	09/2017			
				STUPEŇ PD:	23-010			
				Č. ZAKÁZKY:	UDRŽOVACÍ PRÁCE			
				MĚŘÍTKO:	1:25			
				SOUBOR:	---			
				Č.VÝKRESU:	Č. PARÉ			
				D8.				

DOKUMENTACI LZE POUŽÍVAT POUZE VE SMYSLU PŘÍSLUŠNÉ SMLOUVY O DÍLO. VÝKRES ČI JEHO ČÁST MŮŽE BÝT KOPIROVÁN NEBO JINÝM ZPŮSOBEM ROZŠÍŘOVÁN POUZE PO PŘEDCHOZÍM SOUHLASU AUTORA